

UMEŠČANJE GLAVNE CESTE HAJDINA – MARKOVCI V PROSTOR

Sestanek CI za ptujsko obvoznico
07. 04. 2022



OBSEK
MARKOVCI - GORŠNICA
proj. št. 148/2018
PCOPZL, Ljubljana

OSEM IZVEDLJIVIH VARIANT

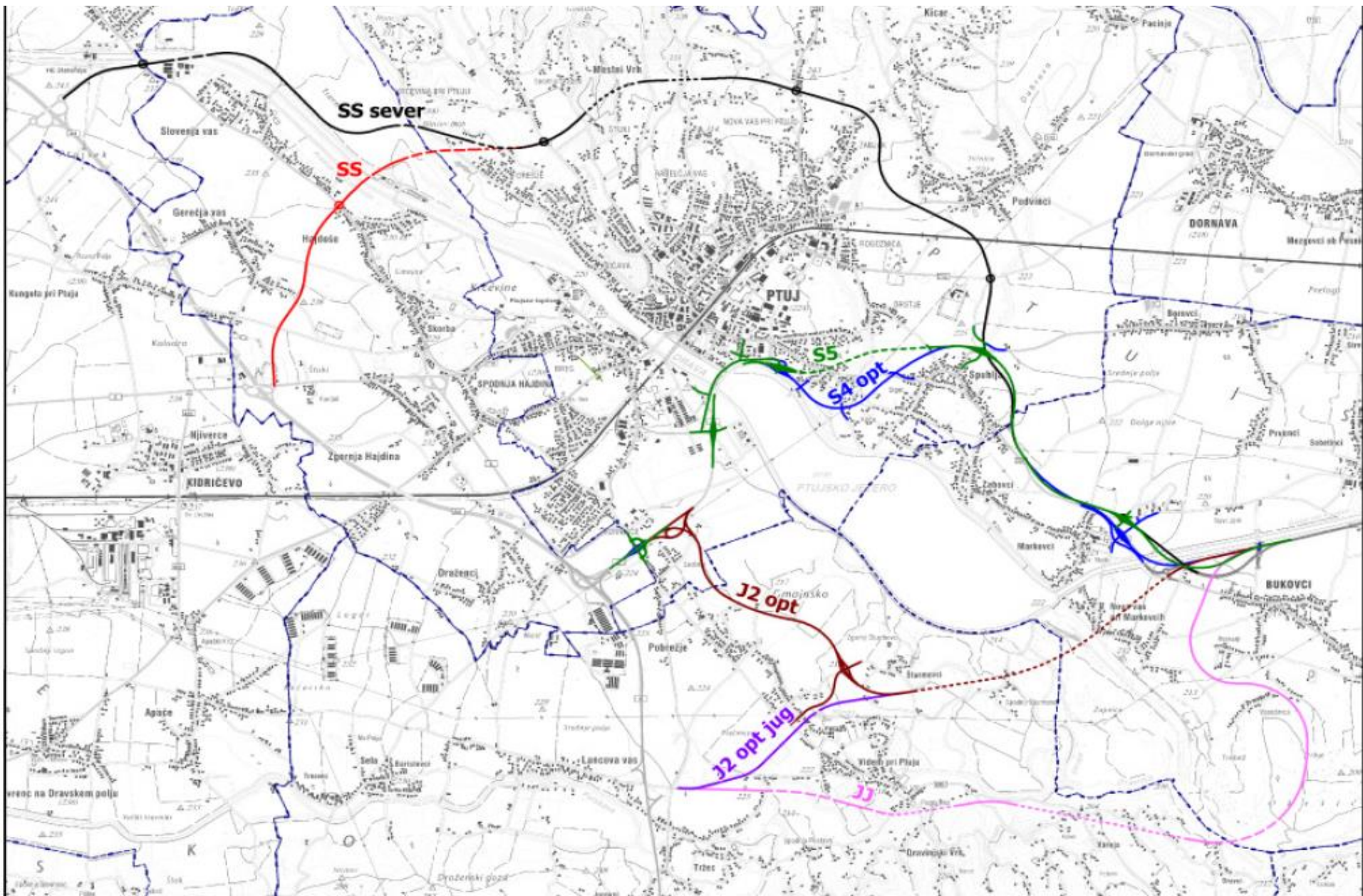
NA SEVERU PET (5):

- Severna severna severna (SS severna) – Zlatoličje – Mestni vrh – Markovci
- Severna severna (SS) – Hajdina – Mestni vrh - Markovci
- S-4 opt - Draženci - Puhov most – Budina – Spuhlja - Markovci
- S-5 - Draženci – Budina – Spuhlja - Markovci
- S-6 – Draženci – Budina – Spuhlja - Markovci

NA JUGU TRI (3):

- J-2 opt – Draženci – Markovci
- J-2 opt jug – Lancova vas – Videm - Markovci
- Južna južna (JJ) – Lancova vas – Tržec – Bukovci – Markovci

IZVEDLJIVE VARIANTNE



IZVEDLJIVE VARIANTE

NA SEVERU PET (5):

- Severna severna severna (SSS) – Zlatoličje – Mestni vrh – Markovci
- ~~- Severna severna (SS) – Hajdina – Mestni vrh – Markovci~~
- S-4 opt Draženci - Puhov most – Budina – Spuhlja - Markovci
- S-5 Draženci – Budina – Spuhlja - Markovci
- ~~- S-6 – Draženci – Budina – Spuhlja – Markovci~~

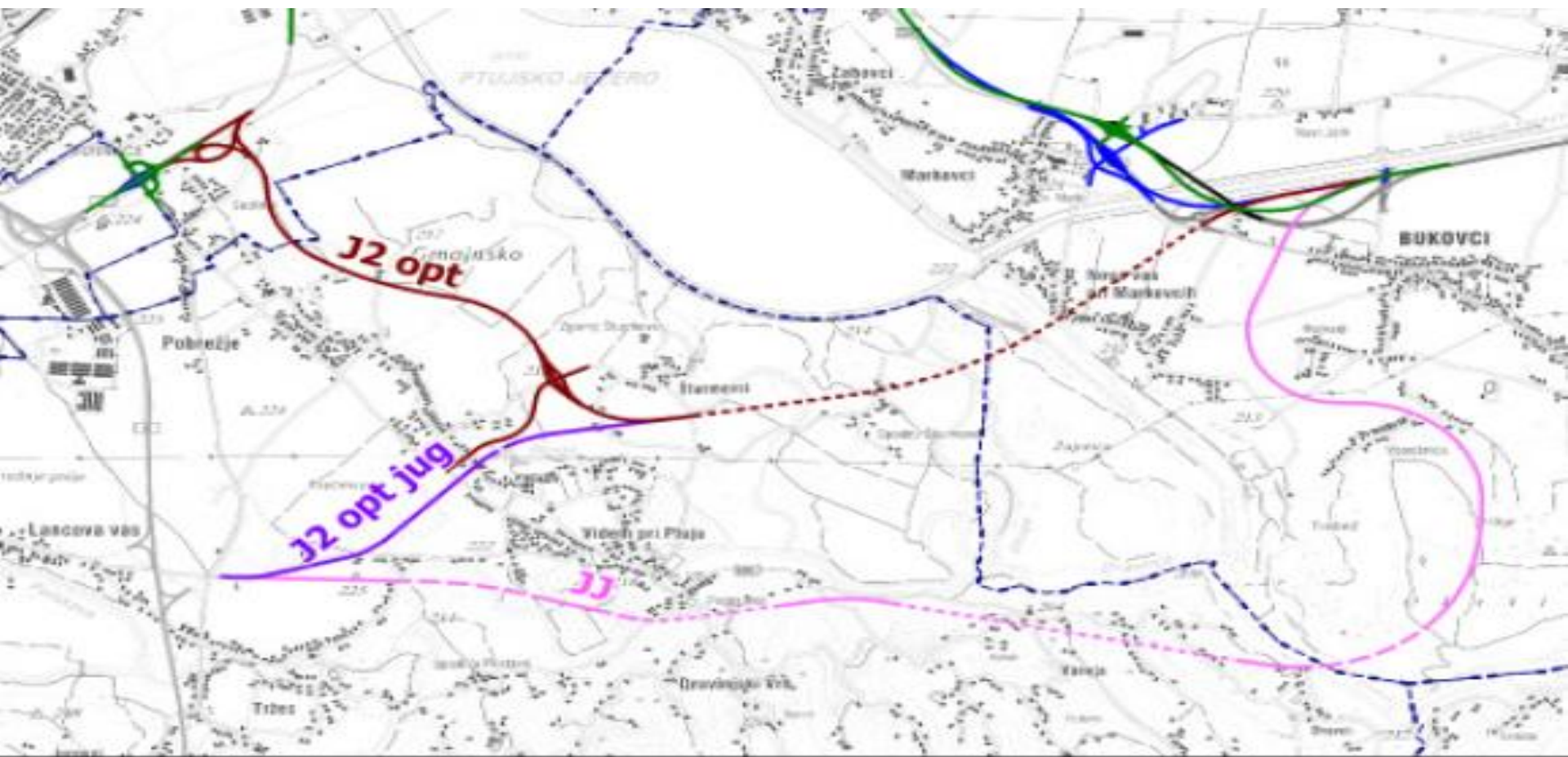
NA JUGU TRI (3):

- J-2 opt – Draženci – Markovci
- J-2 opt jug – Lancova vas – Videm - Markovci
- ~~- Južna južna (JJ) – Lancova vas – Tržec – Markovci~~

Variante iz Gradiva za smernice (nov. 2020)



JUŽNE VARIANTE



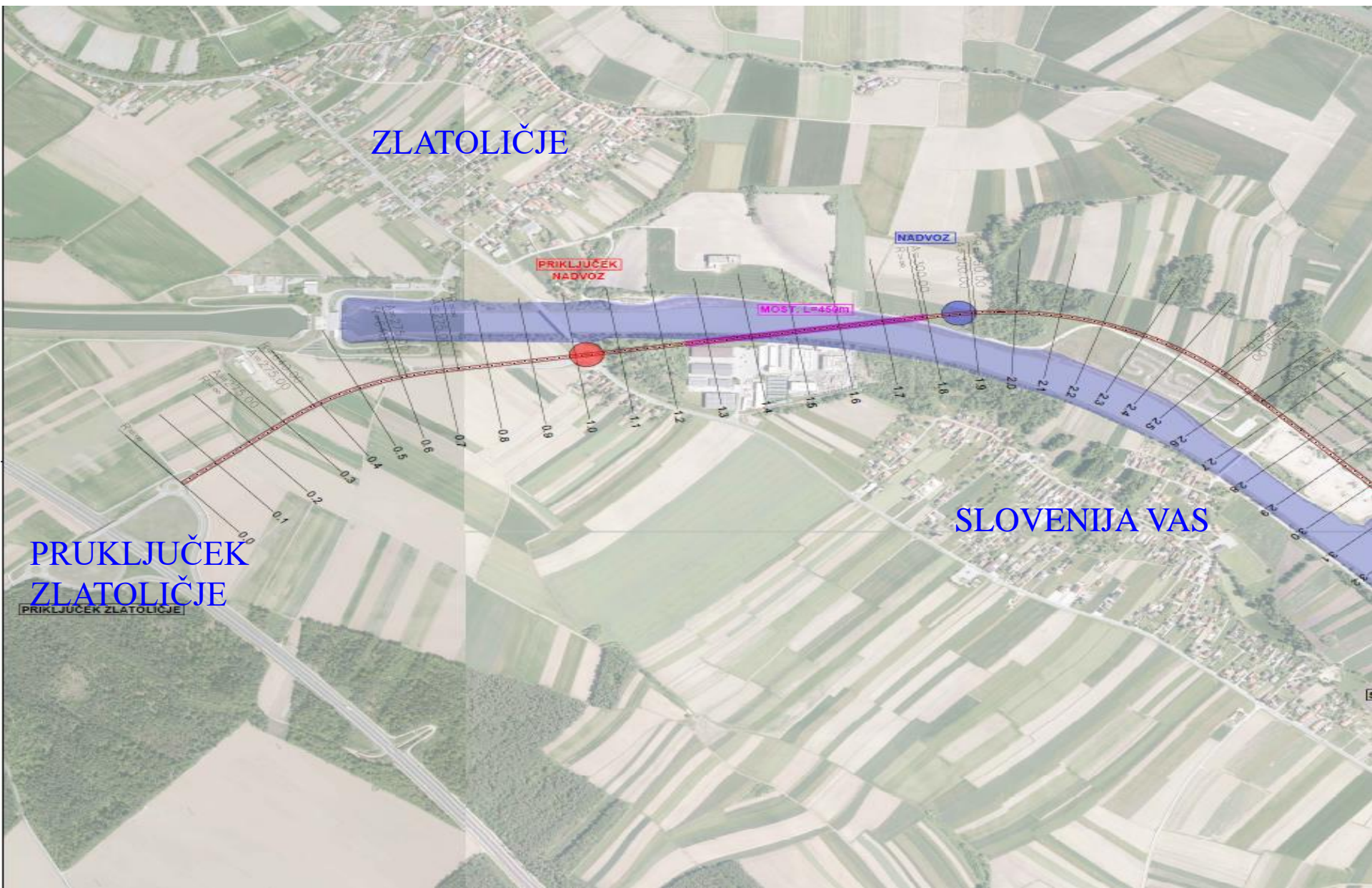
SS severna

An aerial photograph of a rural and semi-urban area in Slovenia. A prominent orange-shaded path winds across the landscape, starting from the top left and ending at the bottom right. The path follows a river valley and then curves around a large town. Several red dots are placed along the path. Various labels are scattered across the map, including 'Kračiči', 'varianta SS sever', 'priljubek Zlatoličje', 'MORJE', 'GALERIJA', 'PREDOJ', 'PREDOJ', 'Mestni vrh', 'varianta S5', 'Podvinci', 'Spuhlja', 'Markovci', 'razcep Dravinski', and 'varianta JZ. oot'. The terrain is a mix of green fields, brown agricultural plots, and grey buildings.

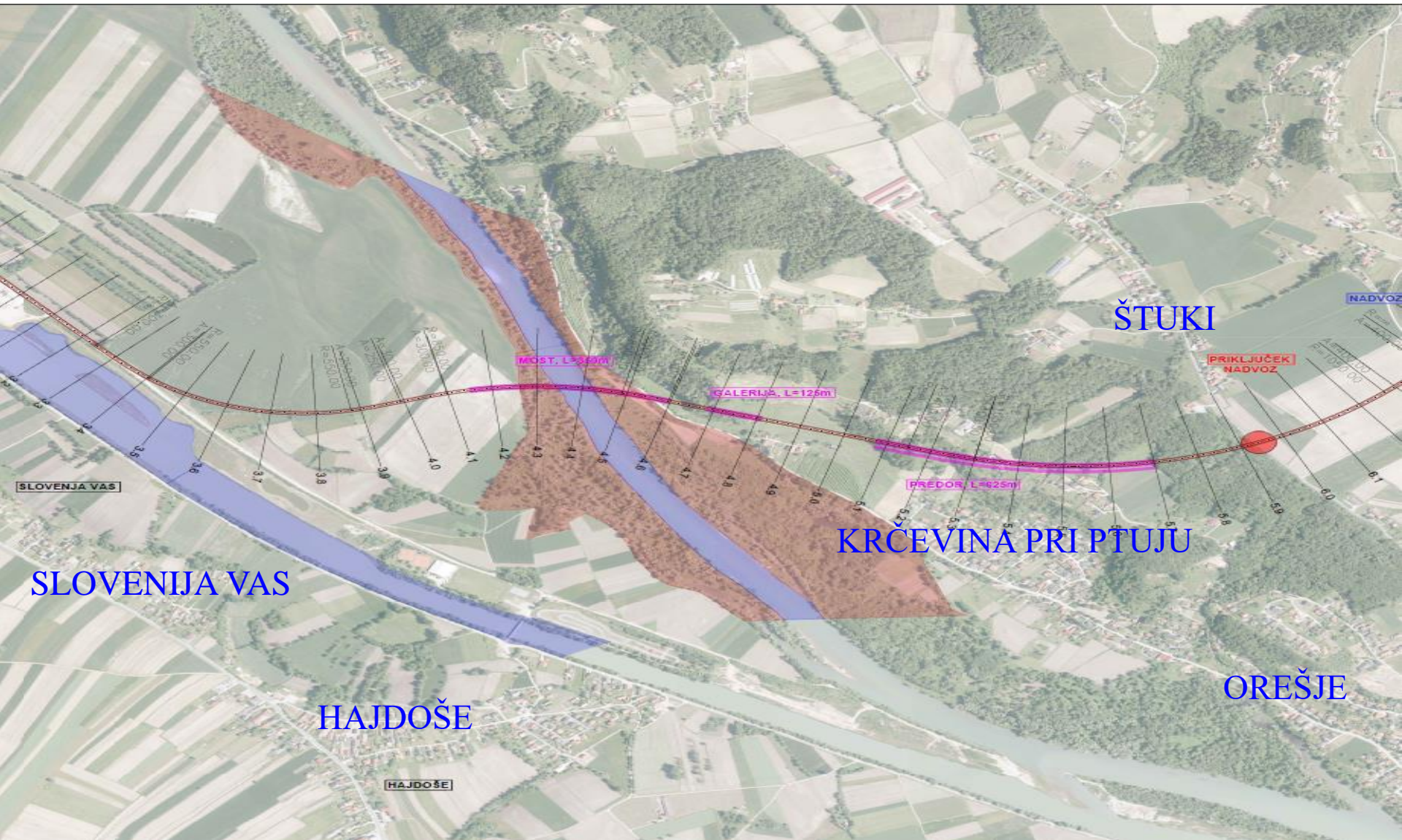
Potek trase:

ACP Zlatoličje – Slovenija vas –
Štuki – Mestni vrh – med Kicar in
Podvinci – Spuhlja - Markovci

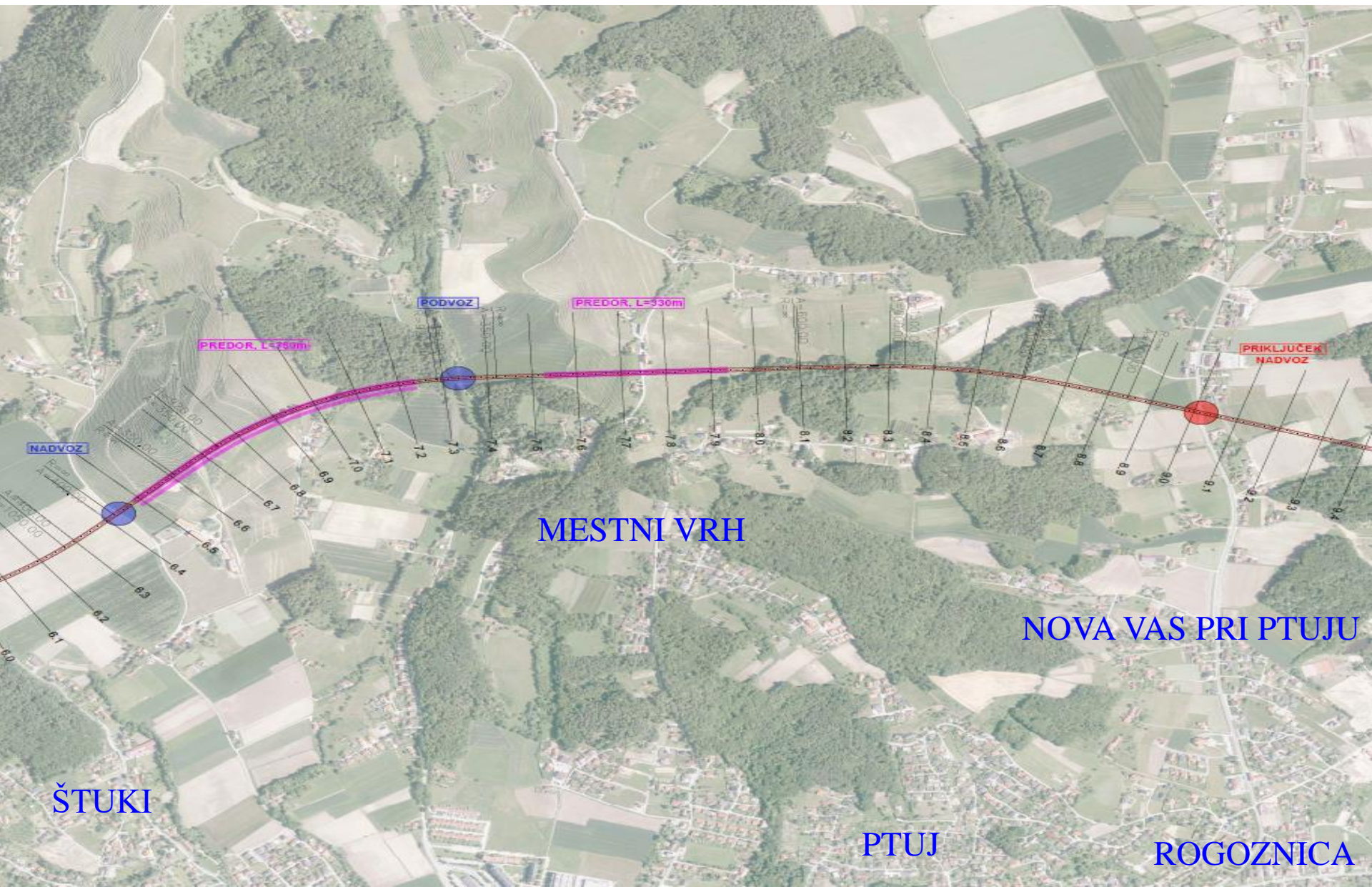
Severna severna severna 1/6



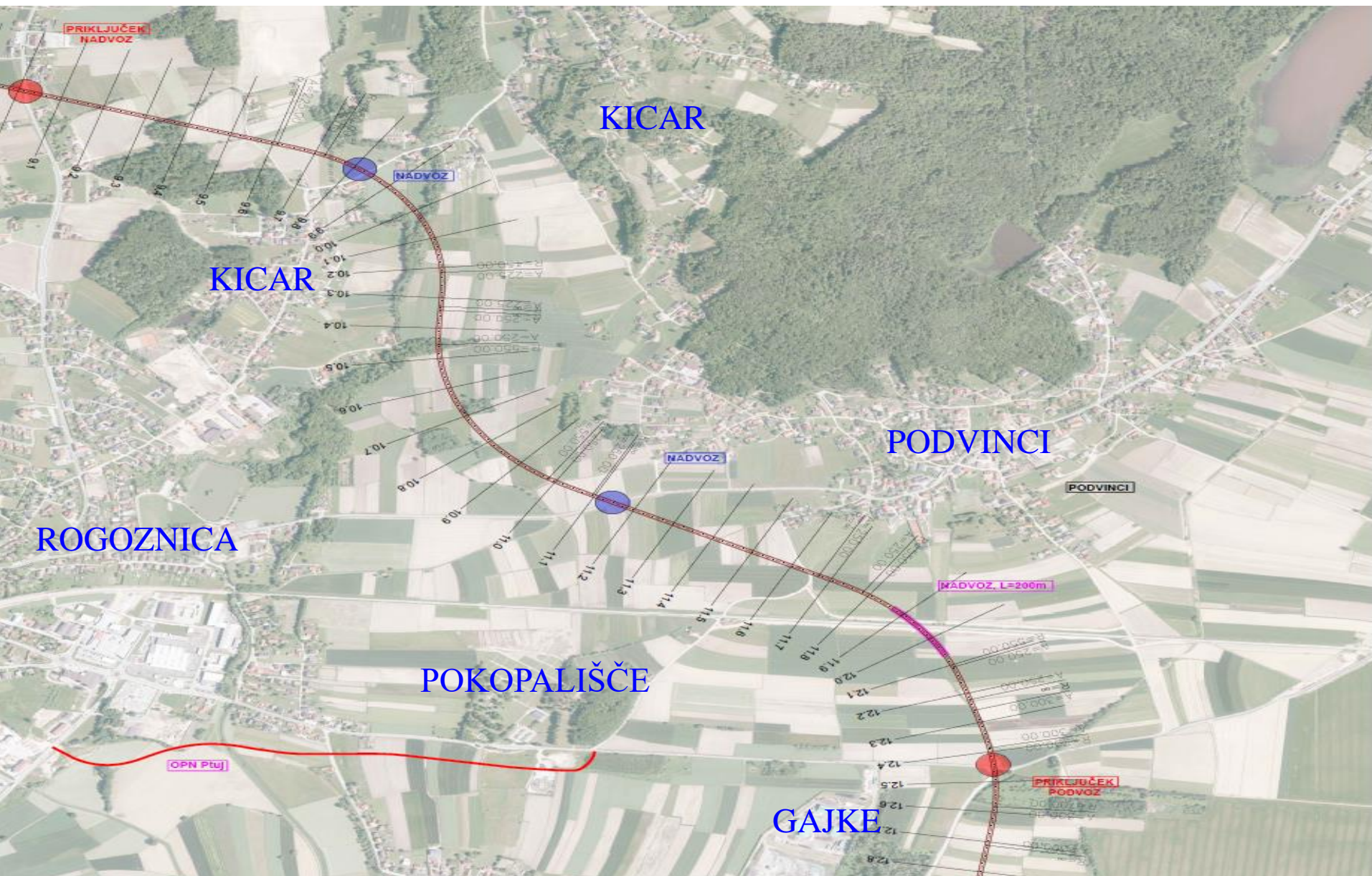
Severna severna severna 2/6



Severna severna severna 3/6



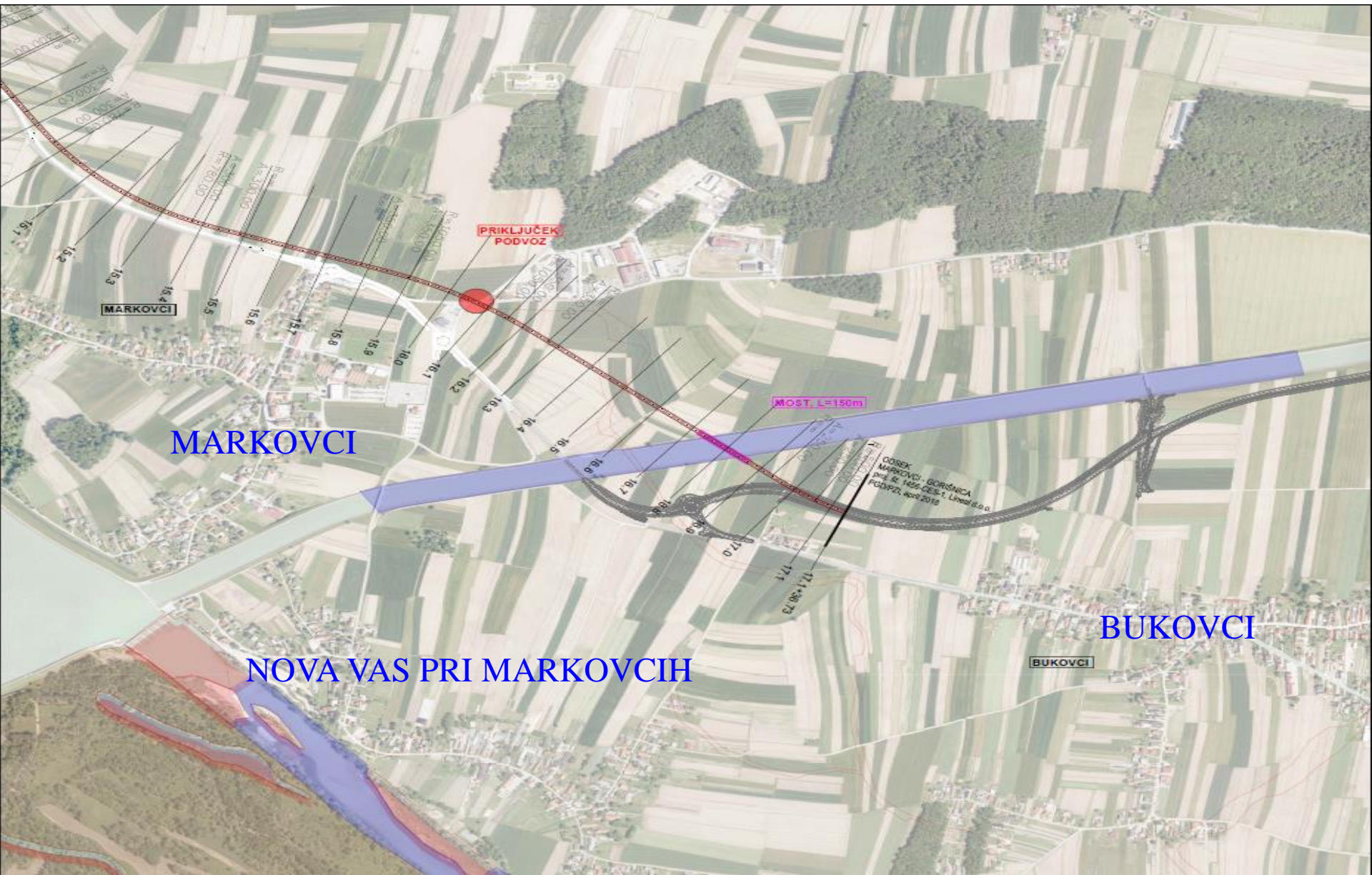
Severna severna severna 4/6



Severna severna severna 5/6



Severna severna severna 6/6

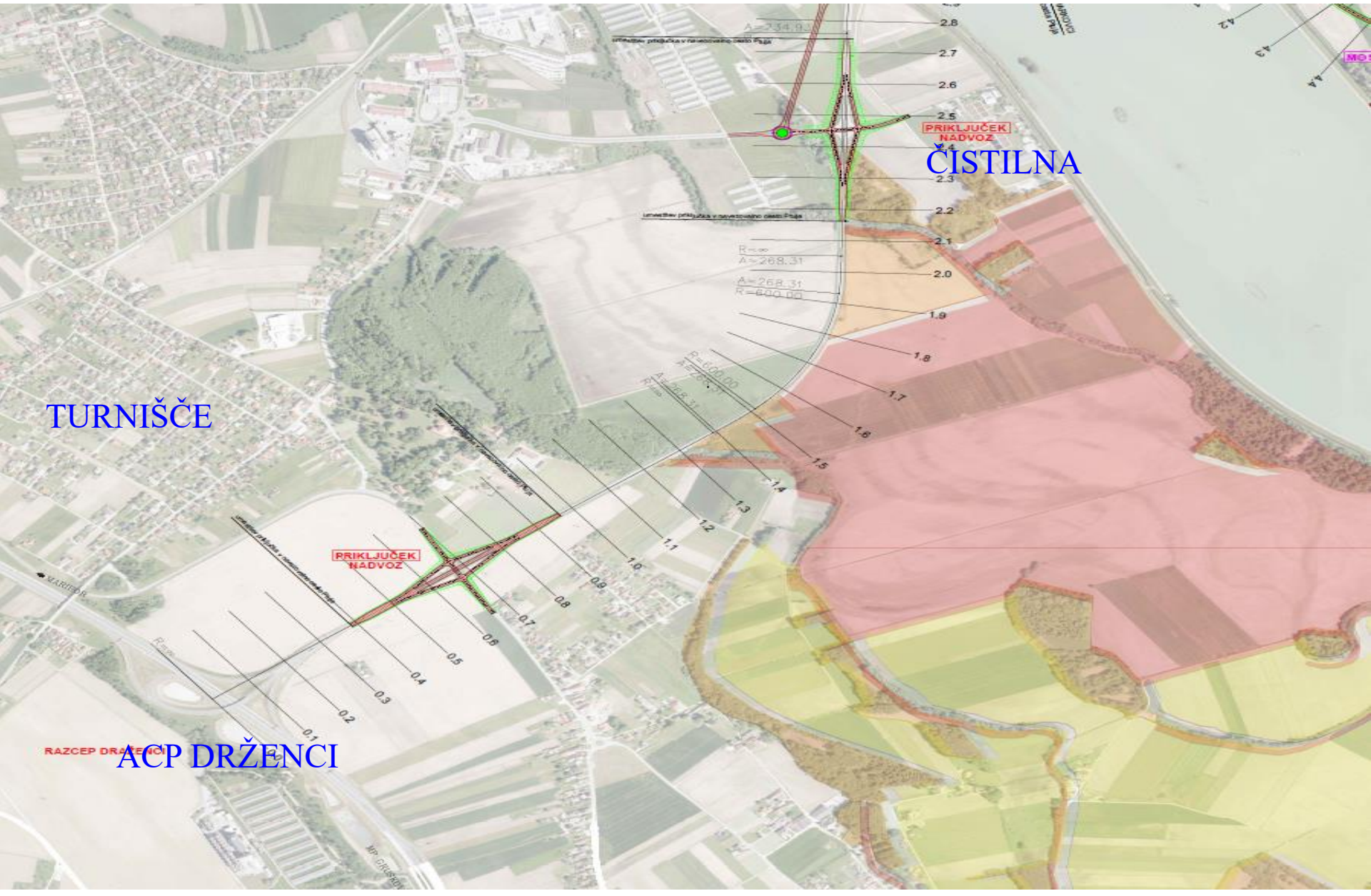


S4 optimizirana

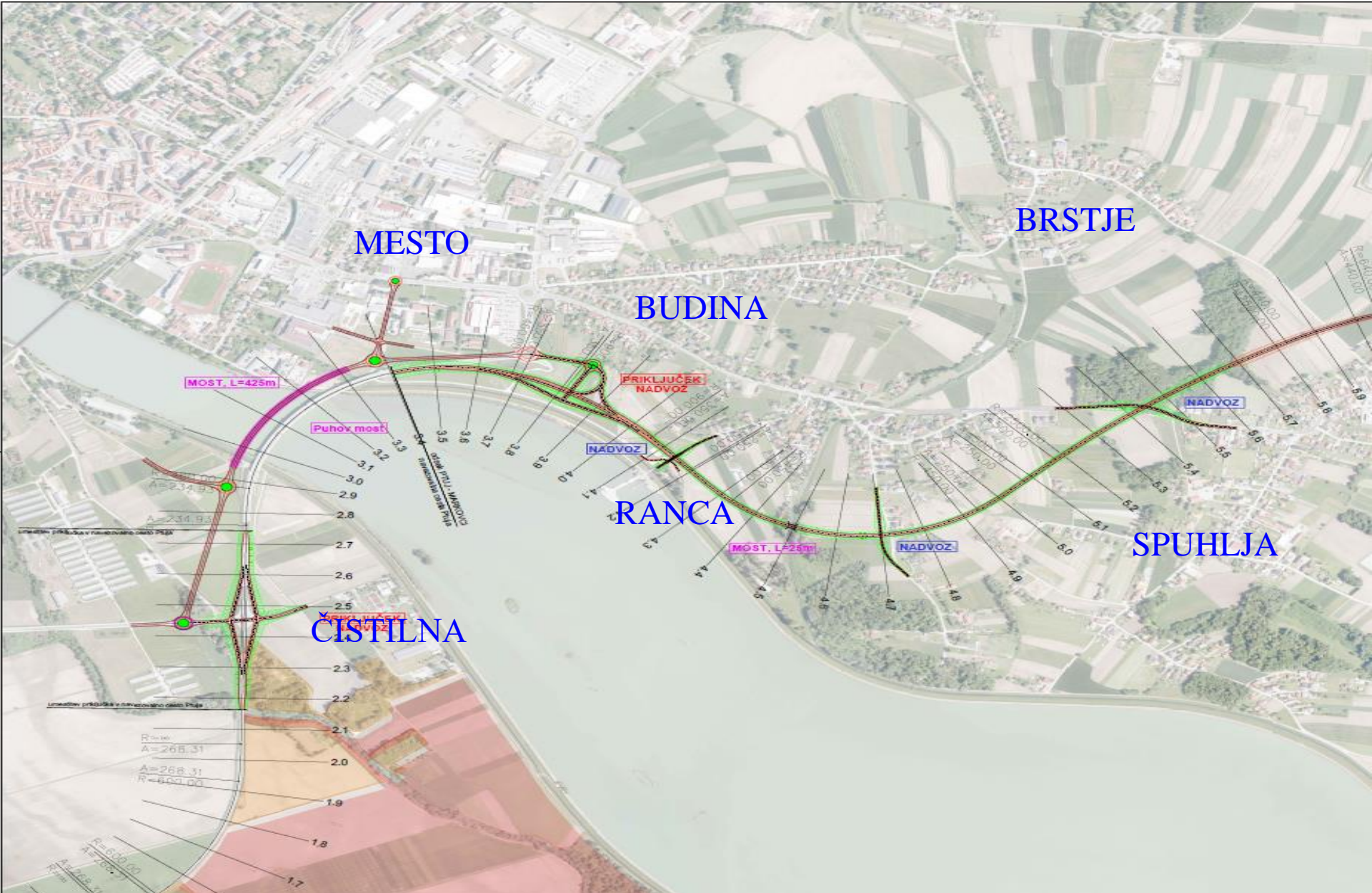
Potek trase:

*ACP Draženci – Puhov most –
Ranca – Ribiška pot – Villa
Monde – Spuhlja - Markovci*

S4 optimizirana 1/4



S4 optimizirana 2/4



S4 optimizirana 3/4



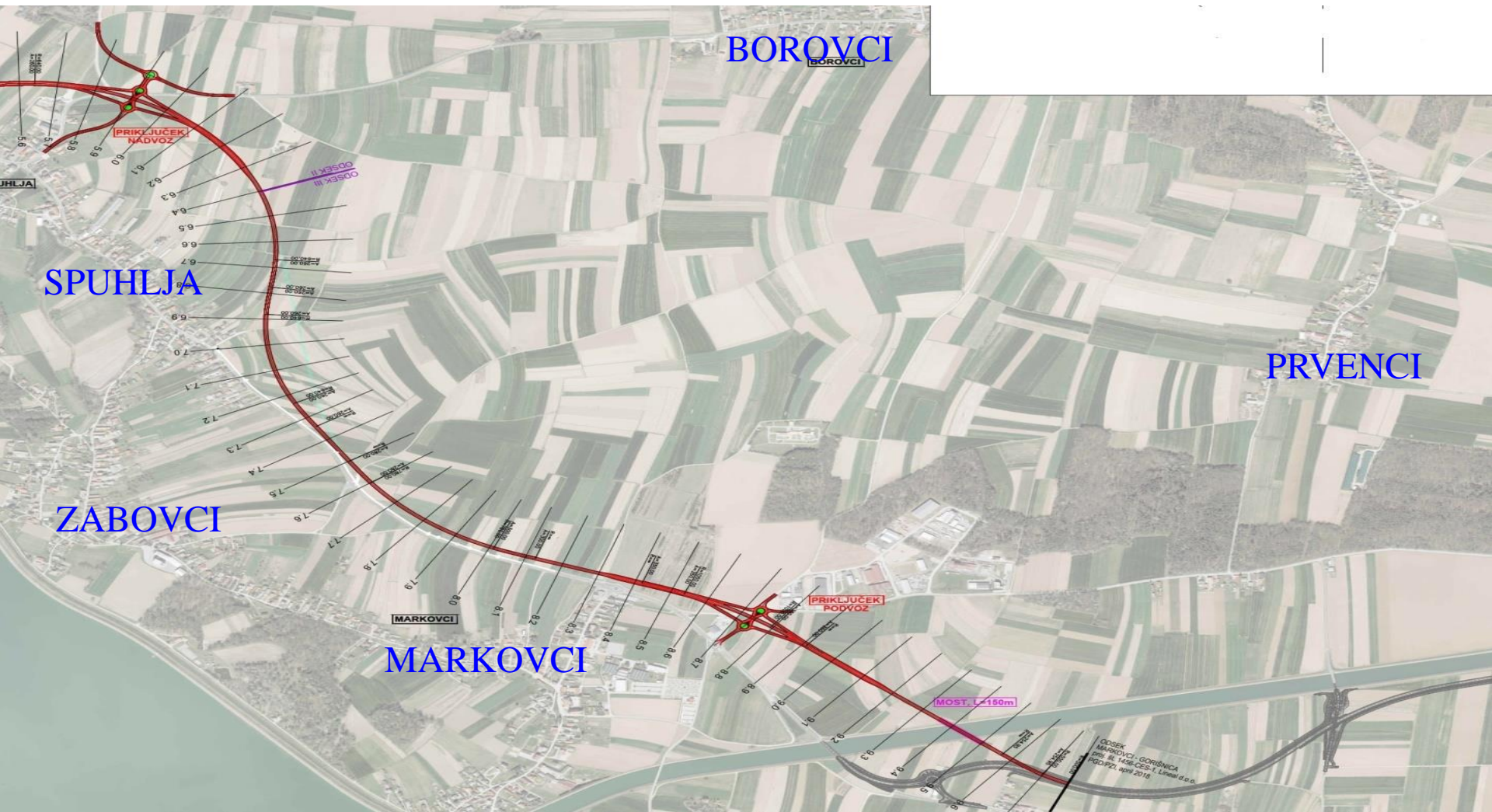
S5 optimizirana

Potek trase:

ACP Draženci – Puhov most – pokriti vkop
pod Ormoško cesto – Lešje – Villa Monde –
Spuhlja - Markovci

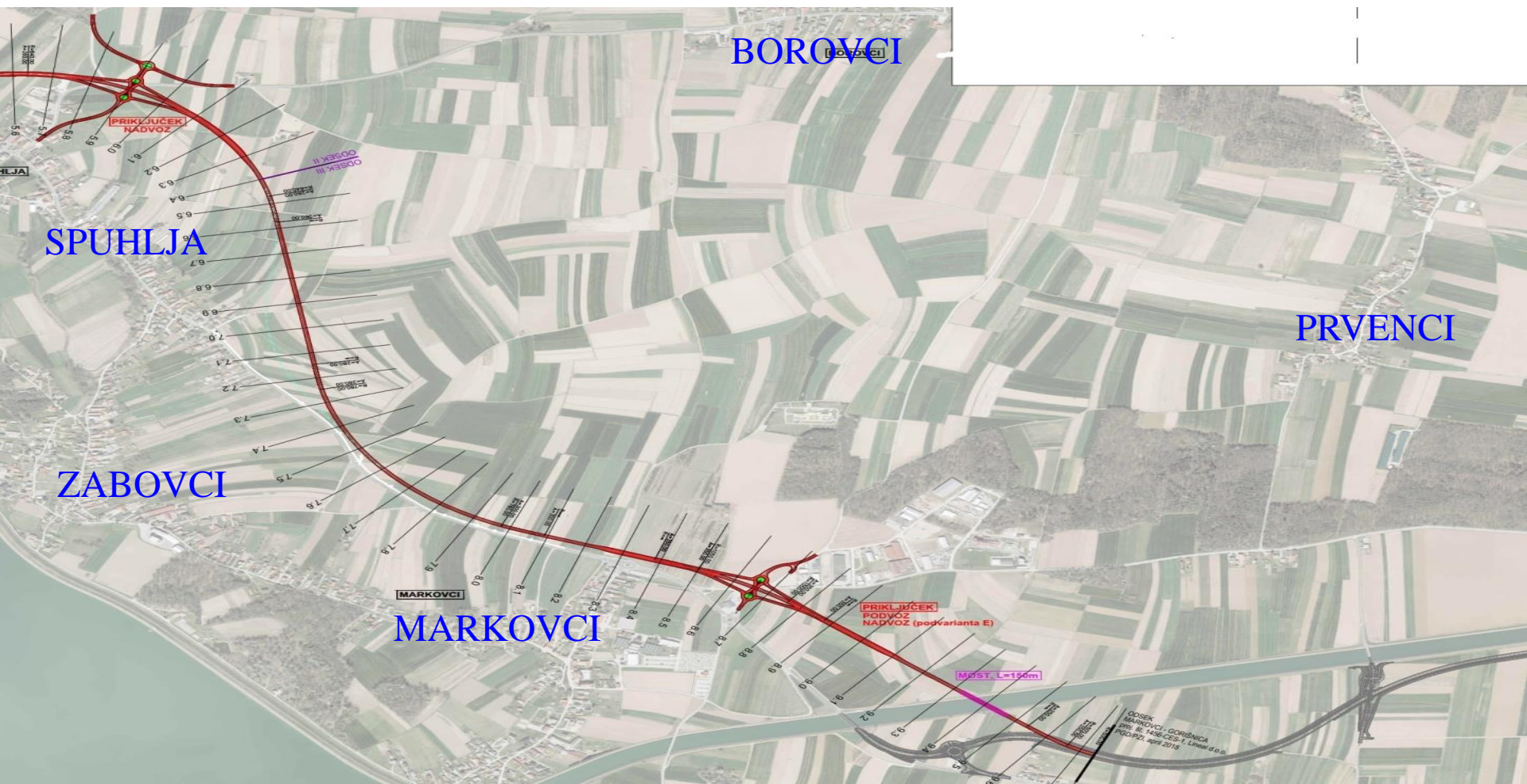
Odsek III: Varianta S5

- trasa na visokem nasipu (predlagana rešitev za obravnavo v ŠV/PIZ)
- investicija na prikazanem odseku: 22,9 mio EUR z DDV



Odsek III: Optimizacija variante S5 - podvarianta S5E

- izravnava vzhodno od Spuhlje (predlagana rešitev za obravnavo v ŠV/PIZ),
- poglobitev trase na območju Markovcev, negotovost glede višine podtalnice (v kolikor se izkaže, da ni potrebna gradnja v kesonu, se v DPN predlaga to rešitev)
- investicija na prikazanem odseku: 23,7 mio EUR



Optimizacija variante S5: ocena investicije na celotnem odseku (z DDV)

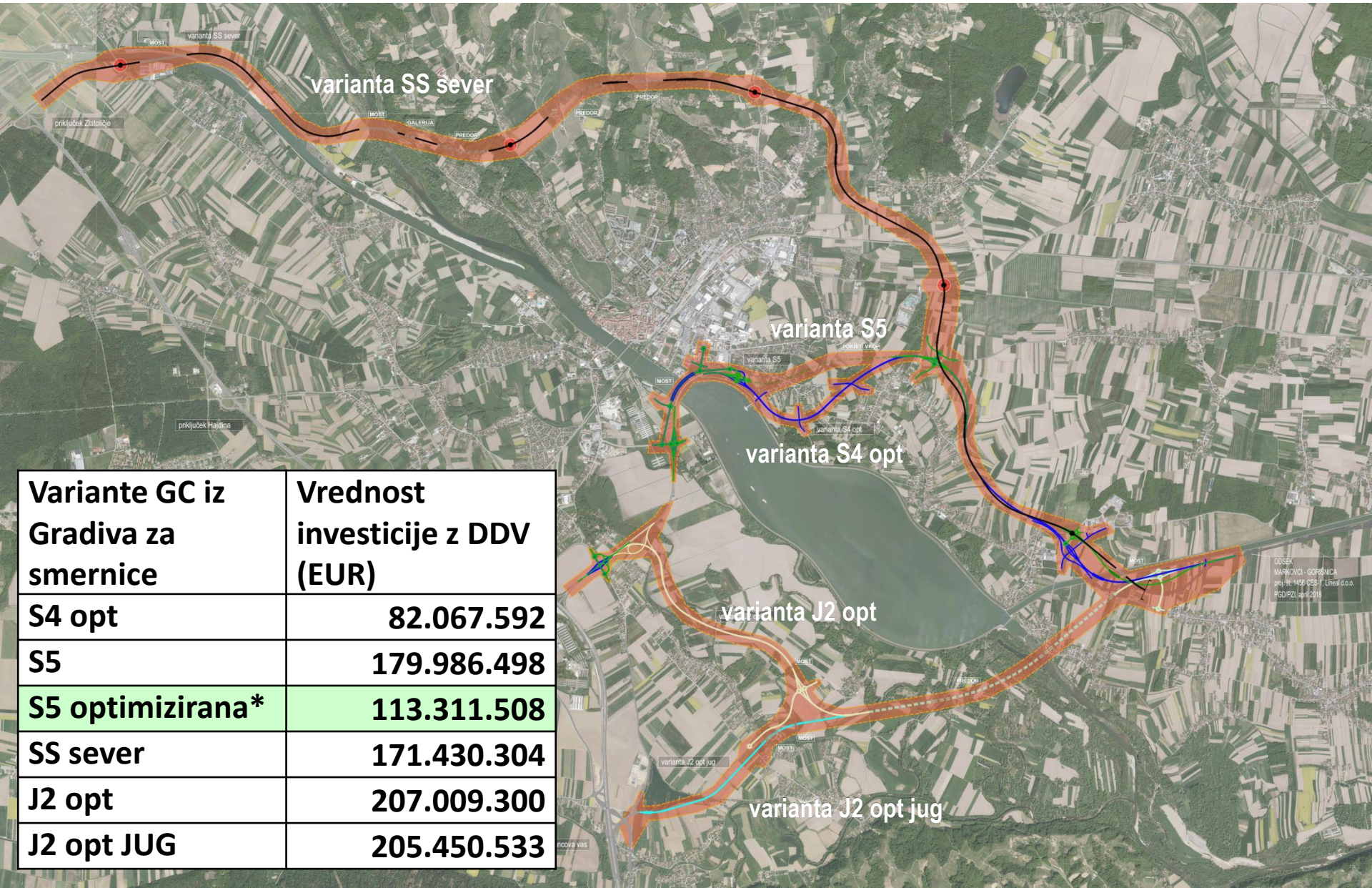
Varianta S5 (upoštevajoč skrajšanje odseka in večjo natančnost obdelave) 169,6 mio EUR

Optimizirana varianta S5: skrajšanje pokritega vkopa na območju Ormoške ceste (S5C) in poglobitev na območju Markovcev (S5E), strokovno najbolj primerna rešitev 113,3 mio EUR

Optimizirana varianta S5: potek na nivoju terena na območju Ormoške ceste (S5D) in potek po nasipu na območju Markovcev (S5) 91,3 mio EUR

Varianta S4 opt (upoštevajoč nekoliko daljši odsek iz gradiva za smernice) 82,1 mio EUR

Variante iz Gradiva za smernice (nov. 2020)



Variante GC iz Gradiva za smernice	Vrednost investicije z DDV (EUR)
S4 opt	82.067.592
S5	179.986.498
S5 optimizirana*	113.311.508
SS sever	171.430.304
J2 opt	207.009.300
J2 opt JUG	205.450.533

COSEK
MARKOVCI - GORISNICA
proj. št. 1458-0537, Linial d.o.o.
PODPZL apr. 2018

UTEMELJITEV PREDLOGA NADALJEVANJA ŠTUDIJE VARIANT

VARIANTA SS severna - 171.430.304 €

- Ne sledi izhodiščem in se navezuje na ACP Zlatoličje – severna obvoznica – in prevzema drug promet kot ostale obvoznice.
- Prinaša povečanje prometa na nekaterih lokalnih cestah na S strani Ptuja in bistveno ne zmanjšuje prometa skozi Spuhljo.
- Zaradi dolgega poteka je prostorsko potratna in posega v najbolj kakovostna kmetijska zemljišča.
- Dolg potek posledično pomeni veliko investicijo.
- Zaradi slabe prometne učinkovitosti in velike investicije bi se v ŠV verjetno izkazala kot prometno-ekonomsko neupravičena.

UTEMELJITEV PREDLOGA NADALJEVANJA ŠTUDIJE VARIANT

VARIANTA S4 optimalna - 82.067.592 €

- Prometno učinkovita in investicijsko zelo privlačna rešitev.
- Dejstvo da zaradi posega v poselitveno območje Budine in Spuhlje zelo problematična.
- Trasa posega v rekreacijsko območje Ptuja (Ranca), onemogoči predviden razvoj območja, ki je za Ptuj vitalnega pomena.
- Varianta popolnoma nesprejemljiva v lokalnem območju – nasprotujejo ji Mestna občina Ptuj, občina Markovci in Civilna iniciativa.
- Posega tudi v naravno vrednoto Ptujsko jezero.
- Ocenjeno je, da vztrajanje pri taki rešitvi ni smiselno, znotraj DELOVNE SLKUPINE ne bi dobila enotne podpore, ki skladno s sklepom odloča s konsenzom.

UTEMELJITEV PREDLOGA NADALJEVANJA ŠTUDIJE VARIANT

VARIANTA J2 optimalna (207.009.300 €) in j2 optimalna jug (205.450.533 €)

- Zaradi poteka po desnem bregu Drave prometno slabo učinkoviti, ne prevzemata lokalnega prometa in zagotavljata polovično zmanjšanje tovornega prometa skozi Spuhljo.
- Problematični zaradi zahtevne gradnje 3250 m dolgega tunela pod območjem Krajinskega parka Šturmovci v neugodnih hidrogeoloških razmerah.
- Zaradi poseganja v NATURA 2000 bi se v nadaljnjih postopkih umeščanja verjetno pokazali kot okoljsko nesprejemljivi ob dejstvih da obstajajo tudi alternativne rešitve GC.
- Nesprejemljivi za Občino Videm.
- Zaradi slabe prometne učinkovitosti in velike investicije bi se v ŠV verjetno izkazala kot prometno-ekonomsko neupravičena.
- Gradnja ceste z veliko višino investicije in zelo slabimi prometnimi učinki, obremenjena z vrsto okoljskih tveganj, bi bila strokovno in celovito (širše družbeno) gledano povsem nesmiselna.

UTEMELJITEV PREDLOGA NADALJEVANJA ŠTUDIJE VARIANT

VARIANTA S5 optimizirana - 113.311.508 €

- Se izkazuje, da je najbolj smiselna in verjetno edino realno izvedljiva rešitev GC na obravnavanem odseku optimizirana varianta S5.
- Varianta S5 opt izpolnjuje izhodišča za načrtovanje GC, investicijsko je primerljiva s najcenejšo S4 opt, po stališčih sprejemljiva v lokalnem, prometno zelo učinkovita, izvedljiva z gradbeno-tehničnega, varstvenega in prostorskega vidika.
- Z optimizacijo osnovne variante S5 – omogočanje izvedbe OLN poselitve ob Rogoznici ter skrajšanjem pokritega vkopa in poglobitve na ključnem najbolj občutljivem prostoru ob Ormoški cesti – predstavlja smiseln kompromis.
- Ker so prednosti S5 opt očitne je ocenjeno, da nadaljnja podrobnejša obdelava vseh variant ni smiselna, saj ne bi bilo bistveno drugačnih ugotovitev o primernosti variant.
- Predpisi iz urejanja prostora omogočajo, da se v ŠV obravnava zgolj ena rešitev, to je t.i. utemeljitev predlagane rešitve.

SKLEP ZA GLASOVANJE

1. Ali se strinjate, da S5 optimizirana nadomesti S4 optimizirano v študiji variant?
2. Ali se strinjate s predlogom, da se v Študijo variant umesti samo S5 optimizirana kar predlagata načrtovalec (ZUM) in investitor (DARS) brez dodatnih dveh variant?



MDS – MEDRESORSKA DELOVNA SKUPINA

- Ima nalogo usklajevati mnenja pri postopku priprave državnega prostorskega načrta za GC Hajdina – Markovci
- Sestava: MOP; MZI; DARS; DRI; Ministerstvo za kmetijstvo, gozdarstvo in prehrano; Direkcija RS za vode; Zavod RS za varstvo narave; Ministerstvo za kulturo; SOUJP; Župani MO Ptuj, Markovcev, Vidma in Hajdine in CI za ptujsko obvoznico.
- Deluje s konsenzom
- Lahko vključi tudi druge strokovnjake po potrebi – Ministerstvo za zdravje.
- **TRENTNA NALOGA MDS: Izbrati tri variante, ki bodo šle v presojo variant**